

Pour la 5ème année, la direction nous fournit la lettre en toute transparence, une lettre spécifique à SIMOREP pour chaque avenant. La CFE CGC a souhaité analyser ces lettres pour comprendre la stratégie de la direction et l'évolution de la politique salariale

Voici quelques conclusions ou observations

Le changement de médiane pour un opérateur dynamise peu le salaire

Moins de 7 salariés sous les 85% de la médiane

la médiane simorep des AV2 et AV3 évolue 2 fois moins vite que celle des AV1

Où sont les évolutions de poste de P vers O et de M vers L?

Augmentation de la médiane simorep de 6 % pour les AV1

Les médianes HAYS SIMOREP sont 9% plus importantes que celles de la MFPM en moyenne

Michelin cible une gestion entre 85% et 115%
on est plutôt entre 85% et 105%

Analyse des lettres en toute transparence



Sources : lettre en toute transparence de 2017 2018 2019 2020 et 2021 SIMOREP et MFPM

Partie 1 : dynamique des médianes HAY sur MFPM et sur SIMOREP (à partir de l'échantillon de Hay plus de 900 entreprises)

Politique Salariale SIMOREP

	2012	2013	2014	2015	2016	2017	2018	2019	2020	2021	Moyenne 10 ans
Augmentation AV3	3,9%	3,5%	3,3%	2,9%	3,4%	3,4%	3,2%	3,5%	0,0%	5,0%	3,2%
Augmentation AV2 O et N	2,90%	2,50%	2,30%	2,10%	3,40%	3,00%	2,95%	4,50%	0,5%	5,8%	3,0%
Augmentation AV1 et AV2									4,10%	5,60%	3,3%
Inflation	2,0%	0,9%	0,5%	0,0%	0,2%	1,0%	1,8%	1,2%	0,5%		0,9%

	Agents/AV1				Collab + cadre										
	T	S	R	Q	Q	P	O	N	M	L	K	J	I	H	
mai 2018	Médiane Marché (Hay) MFPM de 2018					28 732 €	31 442 €	34 684 €	39 484 €	45 052 €	52 344 €	61 509 €	72 331 €	87 007 €	
	Médiane Marché (Hay) SIMOREP de 2018	27 446 €	27 839 €	29 275 €	31 163 €	30 882 €	33 364 €	37 103 €	41 975 €	47 529 €	54 118 €	61 509 €	72 331 €	87 007 €	
	Ecart (SIMOREP - MFPM)					2 150 €	1 922 €	2 419 €	2 491 €	2 477 €	1 774 €	0 €	0 €	0 €	
	% d'écart (SIMOREP - MFPM)					7,5%	6,1%	7,0%	6,3%	5,5%	3,4%	0,0%	0,0%	0,0%	
mai 2019	Médiane Marché (Hay) MFPM de 2019	25 038 €	26 150 €	30 000 €	32 441 €	29 000 €	31 750 €	35 030 €	39 918 €	45 510 €	52 870 €	62 739 €	73 690 €	88 242 €	
	Médiane Marché (Hay) SIMOREP de 2019	28 150 €	28 553 €	30 026 €	31 962 €	31 962 €	34 555 €	37 973 €	43 000 €	48 480 €	55 255 €	62 739 €	73 690 €	88 242 €	
	Ecart (SIMOREP - MFPM)	3 112 €	2 404 €	26 €	-479 €	2 962 €	2 805 €	2 943 €	3 082 €	2 970 €	2 385 €	0 €	0 €	0 €	
	% d'écart (SIMOREP - MFPM)	12,4%	9,2%	0,1%	-1,5%	10,2%	8,8%	8,4%	7,7%	6,5%	4,5%	0,0%	0,0%	0,0%	
mai 2020	Médiane Marché (Hay) MFPM de 2020	24 245 €	26 610 €	30 232 €	32 043 €	29 290 €	32 068 €	35 381 €	40 437 €	46 239 €	53 822 €	63 743 €	75 238 €	89 478 €	
	Médiane Marché (Hay) SIMOREP de 2020	28 432 €	28 839 €	30 127 €	32 282 €	32 282 €	34 901 €	38 353 €	43 430 €	49 062 €	56 200 €	64 622 €	75 901 €	90 890 €	
	Ecart (SIMOREP - MFPM)	4 187 €	2 229 €	-105 €	239 €	2 992 €	2 833 €	2 972 €	2 993 €	2 823 €	2 378 €	879 €	663 €	1 412 €	
	% d'écart (SIMOREP - MFPM)	17,3%	8,4%	-0,3%	0,7%	10,2%	8,8%	8,4%	7,4%	6,1%	4,4%	1,4%	0,9%	1,6%	
mai 2021	Médiane Marché (Hay) MFPM de 2021	25 062 €	27 551 €	30 369 €	34 105 €	30 314 €	32 389 €	35 735 €	40 841 €	46 701 €	54 360 €	64 741 €	76 416 €	91 089 €	
	Médiane Marché (Hay) SIMOREP de 2021	29 001 €	29 416 €	30 934 €	32 899 €	32 899 €	35 599 €	39 086 €	44 299 €	50 043 €	57 605 €	66 108 €	78 000 €	93 322 €	
	Ecart (SIMOREP - MFPM)	3 939 €	1 865 €	565 €	-1 206 €	2 585 €	3 210 €	3 351 €	3 458 €	3 342 €	3 245 €	1 367 €	1 584 €	2 233 €	
	% d'écart (SIMOREP - MFPM)	15,7%	6,8%	1,9%	-3,5%	8,5%	9,9%	9,4%	8,5%	7,2%	6,0%	2,1%	2,1%	2,5%	

	Agents/AV1				Collab				Cadre					
	T	S	R	Q	P	O	N	M	L	K	J	I		
	160	175	190	205	225	225-250	250-275	275-360	350-400	350-400	400-460	460-550	555-660	660-880
SIMOREP	29 001 €	29 416 €	30 934 €	32 899 €	35 599 €	39 086 €	44 299 €	50 043 €	57 605 €	66 108 €	78 000 €	93 322 €		
2021/20	Evolution de la la médiane chimie en euros	569 €	577 €	807 €	617 €	698 €	733 €	869 €	981 €	1 405 €	1 486 €	2 099 €	2 432 €	
20	Evolution de la la médiane chimie en %	2,0%	2,0%	2,7%	1,9%	2,0%	1,9%	2,0%	2,0%	2,5%	2,3%	2,8%	2,7%	
2021	Gain à changer de médiane SIMOREP		415 €	1 518 €	1 965 €	2 700 €	3 487 €	5 213 €	5 744 €	7 562 €	8 503 €	11 892 €	15 322 €	

+ 2,2% en moyenne

L'écart entre les rémunérations de la MFPM et de SIMOREP se creusent à l'avantage des salariés de SIMOREP + 9% pour les AV1 et les AV2 et 4% pour les cadres

On observe des médianes très similaires sur les lettres T à Q, les responsabilités ne payent pas pour les AV1.

En 2020 les lettres K, I, J et H passaient à la médiane Chimie soit + 3% et en 2021 + 2,3% soit 5,7% en 2 ans

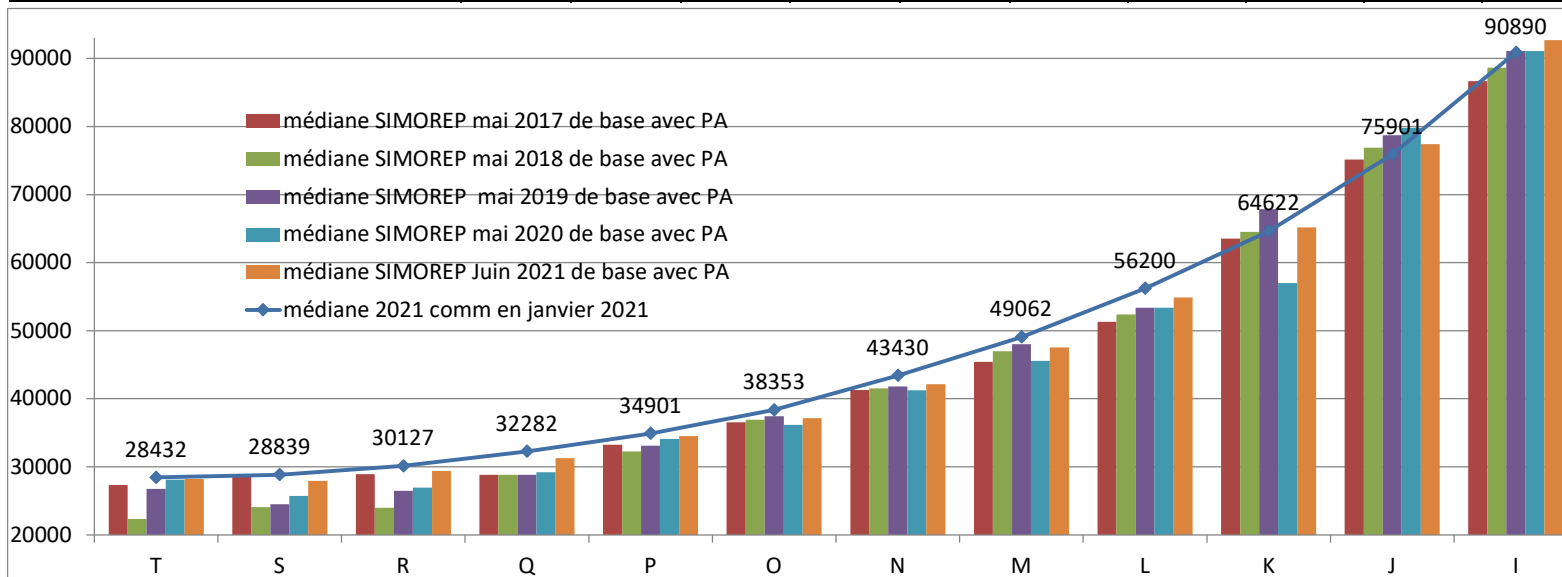
En 2020 les médianes Hays pour la chimie ont augmenté en moyenne de 1,2% (inflation à 1,1% en 2019) et 2,2% en 2021

Pour 2022, face à cette analyse, il nous semble prioritaire de travailler sur le niveau des Médianes de toutes les lettres AV1, AV2 et AV3 pour prendre en compte le coût de la vie sur Bordeaux.

Partie 2 : dynamique des médianes de SIMOREP (à partir des salaires pratiqués sur SIMOREP)



Lettre NRI	T	S	R	Q	P	O	N	M	L	K	J	I
médiane 2021 comm en janvier 2021	28432	28839	30127	32282	34901	38353	43430	49062	56200	64622	75901	90890
médiane SIMOREP mai 2017 de base avec PA	27306	28796	28905	28852	33229	36538	41314	45422	51317	63540	75150	86694
médiane SIMOREP mai 2018 de base avec PA	22347	24087	23985	28806	32255	36922	41525	47000	52387	64504	76898	88647
médiane SIMOREP mai 2019 de base avec PA	26775	24510	26461	28817	33129	37447	41819	48000	53400	67852	78723	91105
médiane SIMOREP mai 2020 de base avec PA	28143	25713	26931	29207	34099	36180	41232	45570	53377	57008	79824	91105
médiane SIMOREP Juin 2021 de base avec PA	28211	27948	29390	31263	34530	37148	42149	47544	54871	65177	77419	92708
Ecart par rapport à la médiane	97%	95%	95%	95%	97%	95%	95%	95%	95%	99%	99%	99%



Les médianes du site progressent de 4,3% en moyenne. Cela semble cohérent avec la politique salariale de 2021 Avec un boost sur les AV1 avec +6,3%

Suite au passage à la médiane Hay des AV1 en 2019, la direction nous communique les données pour les AV1 sur la base des médianes Hay. Ce changement de références salariales met en évidence un fort décalage des AV1 par rapport à leur médiane. La direction met le paquet pour rattraper les médianes +21% en 4 ans.

En effet depuis 2 ans, nous revendiquons la mise en place d'un budget de rattrapage des médianes, indépendant des augmentations de mai. Afin que les augmentations de mai permettent aux managers de valoriser la performance.

Nous avons dès le début identifié que le budget de rattrapage ne devait pas représenter plus de 20% du budget global (OK en 2019). 2020 avec la suppression des augmentations pour les O et + par la CFDT, avait fortement gripper la machine. En 2021, c'est l'apothéose, le budget de rattrapage va représenter plus de 60% du budget. Un choix catastrophique qui casse le lien entre performance et niveau d'augmentation.

Depuis avril 2020, la CFE CGC porte le message d'avoir une politique salariale juste, équitable, dynamique et surtout clair et lisible. Mais la direction préfère les grands à-coup et une gestion à l'indicateur.

L'année 2018 est le début de l'alignement des médianes des AV1 avec le passage du salaire d'embauche de 75% de la médiane à 85% de la médiane , l'analyse de la période de 2018 à 2021 fait sens.

écart médiane	T	S	R	Q	P	O	N	M	L	K	J	I
médiane SIMOREP mai 2018 de base avec PA	22347	24087	23985	28806	32255	36922	41525,09302	47000	52387	64504	76898	88647
médiane SIMOREP Juin 2021 de base avec PA	28211	27948	29390	31263	34530	37148	42149	47544	54871	65177	77419	92708
Evolution en Euros	5864	3861	5405	2457	2275	226	623,907	544	2484	673	521	4061
Evolution en %	26,2%	16,0%	22,5%	8,5%	7,1%	0,6%	1,5%	1,2%	4,7%	1,0%	0,7%	4,6%
Médiane Marché (Hay) SIMOREP de 2018	27446	27839	29275	31163	33364	37103	41975	47529	54118	61509	72331	87007
Positionnement Simorep 2018	81,4%	86,5%	81,9%	92,4%	96,7%	99,5%	98,9%	98,9%	96,8%	104,9%	106,3%	101,9%
Médiane Marché (Hay) SIMOREP de 2021	29001	29416	30934	32899	35599	39086	44299	50043	57605	66108	78000	93322
Positionnement Simorep 2021	97,3%	95,0%	95,0%	95,0%	97,0%	95,0%	95,1%	95,0%	95,3%	98,6%	99,3%	99,3%
Evolution en Euros	1554,75	1576,825	1658,65	1736,05	2235	1983	2324	2514	3487	4599	5669	6315
Evolution en %	5,7%	5,7%	5,7%	5,6%	6,7%	5,3%	5,5%	5,3%	6,4%	7,5%	7,8%	7,3%
	870,03	882,48	928,02	986,97	1067,97	1172,58	1328,97	1501,29	1728,15	1983,24	2340	2799,66
	4309,25	2284,175	3746,35	720,95	40	-1757	-1700	-1970	-1003	-3926	-5148	-2254
	20,6%	10,4%	16,9%	3,0%	0,4%	-4,7%	-4,0%	-4,1%	-1,7%	-6,4%	-7,2%	-2,7%

On observe

sur les AV1 que le positionnement du salaire médian simorep sur les lettres T S R est passé de 83,3% à 95,8% (+12,5) avec en parallèle une médiane Hay qui augmente de 5,7%
 sur les AV2 que le positionnement du salaire médian simorep sur les lettres Q P O N est passé de 96,9% à 95,6% (-0,7) avec en parallèle une médiane Hay qui augmente de 5,9%
 sur les AV3 que le positionnement du salaire médian simorep sur les lettres N M L est passé de 98,2% à 95,1% (-3,1) avec en parallèle une médiane Hay qui augmente de 5,8%
 sur les AV3 que le positionnement du salaire médian simorep sur les lettres K I J est passé de 104,4 % à 99,1% (-5,3) avec en parallèle une médiane Hay qui augmente de 7,5%

On observe pour toutes les médianes qui évoluent faiblement (6% en 4 ans) et absolument pas en lien avec l'augmentation du coût de la vie sur la région bordelaise entre 2018 et 2021.
 On observe sur les AV1 une forte amélioration du positionnement de la médiane alors que sur les AV2 et AV3 il y a un positionnement qui se dégrade.

Nous sommes inquiets de ce manque d'équité entre les AV1 et les AV2/AV3.

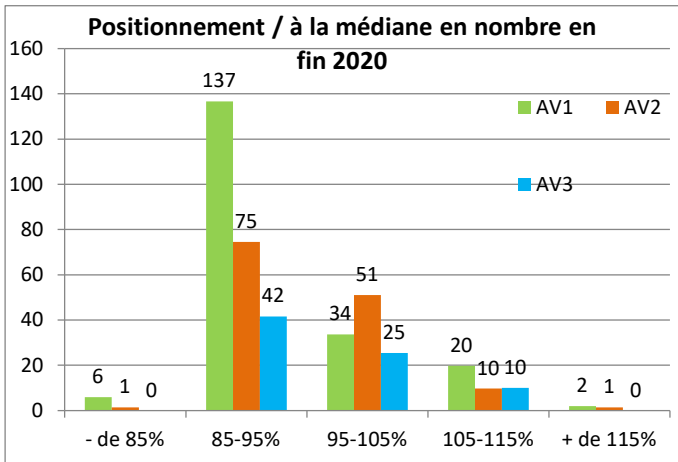
Le rattrapage de Octobre devrait permettre au AV2 et AV3 de retrouver le niveau de 2018 après 4 ans d'attente.

Notre priorité face à cette analyse c'est de travailler sur le niveau des Médianes de toutes les lettres pour prendre en compte le coût de la vie sur Bordeaux. Sur l'hypothèse d'une inflation à 1,5% en 2021, nous demandons au minimum une augmentation mini de 3% des médianes avec un plancher à 1000 euros. Et donc en lien nous demandons sur une politique salariale de 4,5% concentrée sur le mois de mai +1% de cours d'année.

Cela permettra d'accompagner l'évolution des médianes et d'atteindre la cible des 100% de positionnement marché souhaité par le groupe MICHELIN.

Partie 3 : Statistique sur la population de l'usine

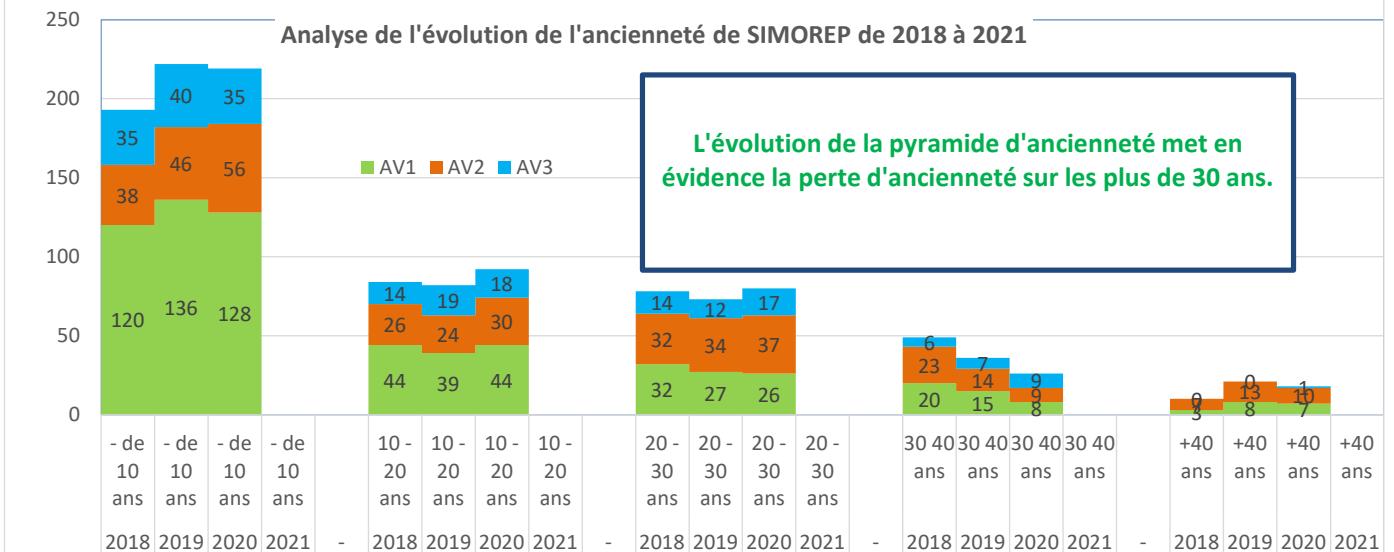
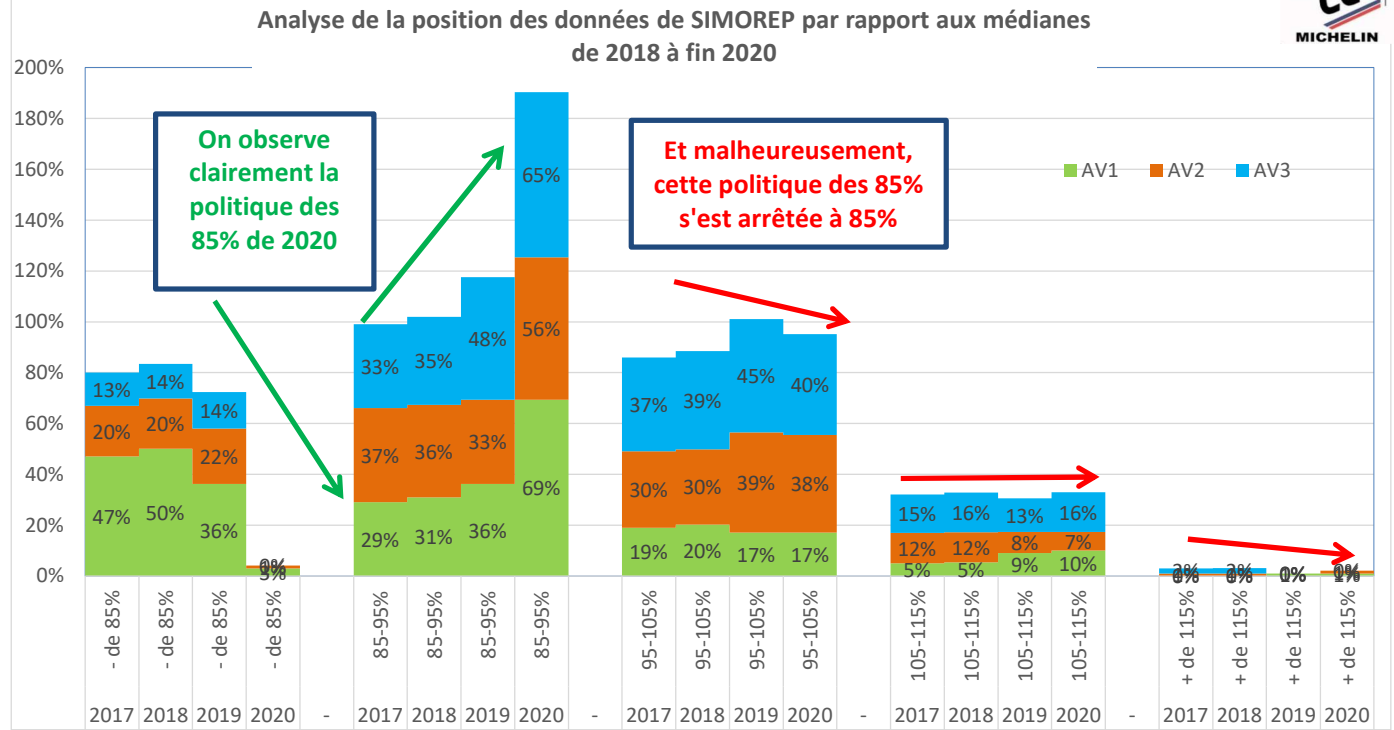
Analyse de la position des données de SIMOREP par rapport aux médianes

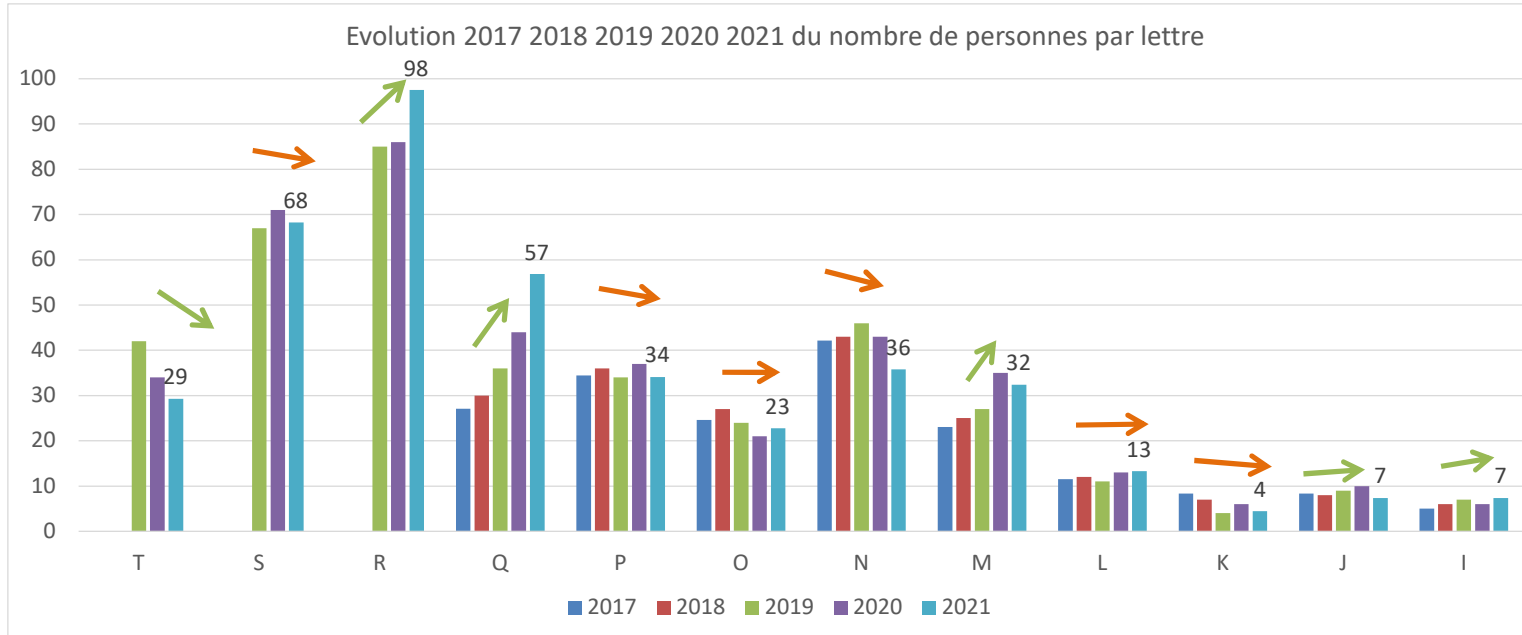


On mesure l'impact de la politique des 85%, et surtout la suppression des augmentations des lettre O et plus ; la **priorité est de se concentrer pour avoir plus de salariés sur la zone 95,1% 105% et sur la zone 105% 115% sur les AV1 AV2 et AV3.**

Pour 2021, sur ce graphique il n'y pas les effets du rattrapage de Juin 2021 et du futur rattrapage de octobre 2021.

Pour 2021, la CFE CGC portera ce message auprès de la direction dès août pour orienter le rattrapage d'octobre (cible 98%) et sur les cours d'années, afin que les oubliés de 2020 et de 2021 (ceux qui ont eu moins de 3% sur les 2 ans soit parce qu'ils étaient O ou plus ; ou ceux à plus de 95% fin mai 2021) soient reconnus, à travers les augmentations de salaire, à hauteur de leur implication.

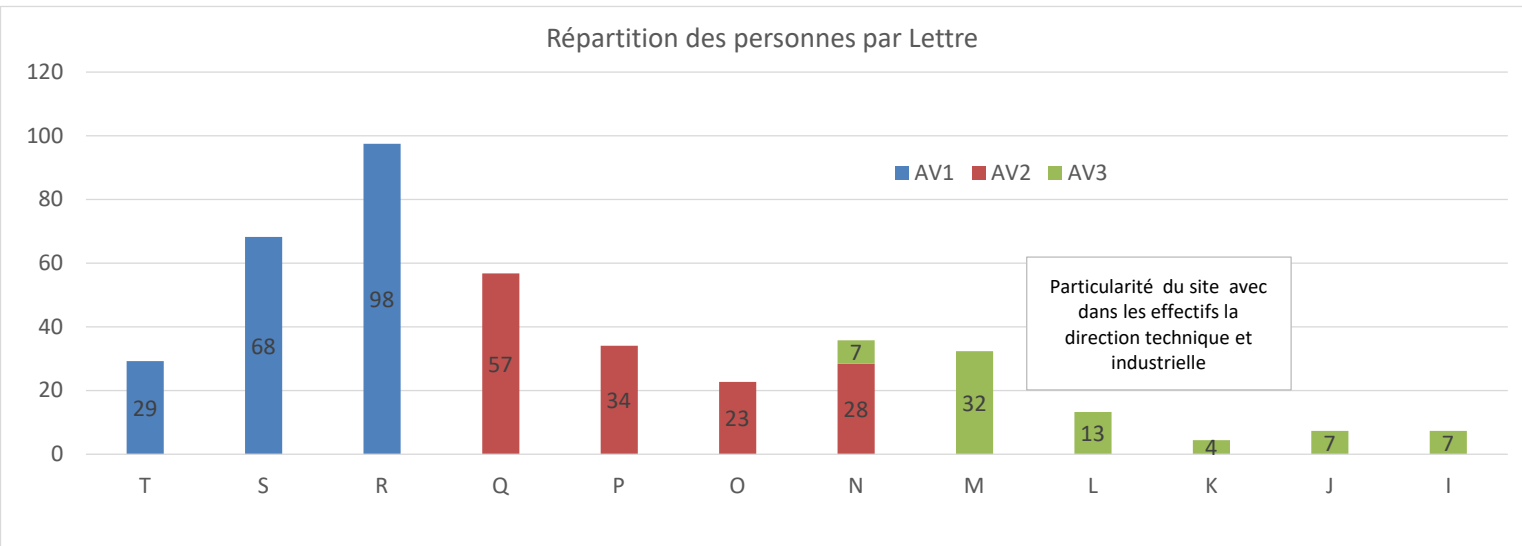




La dynamique d'évolution du niveau de responsabilité des postes montre un retard sur les évolutions de T vers S, Q vers P, P vers O, de O vers N et de M vers L

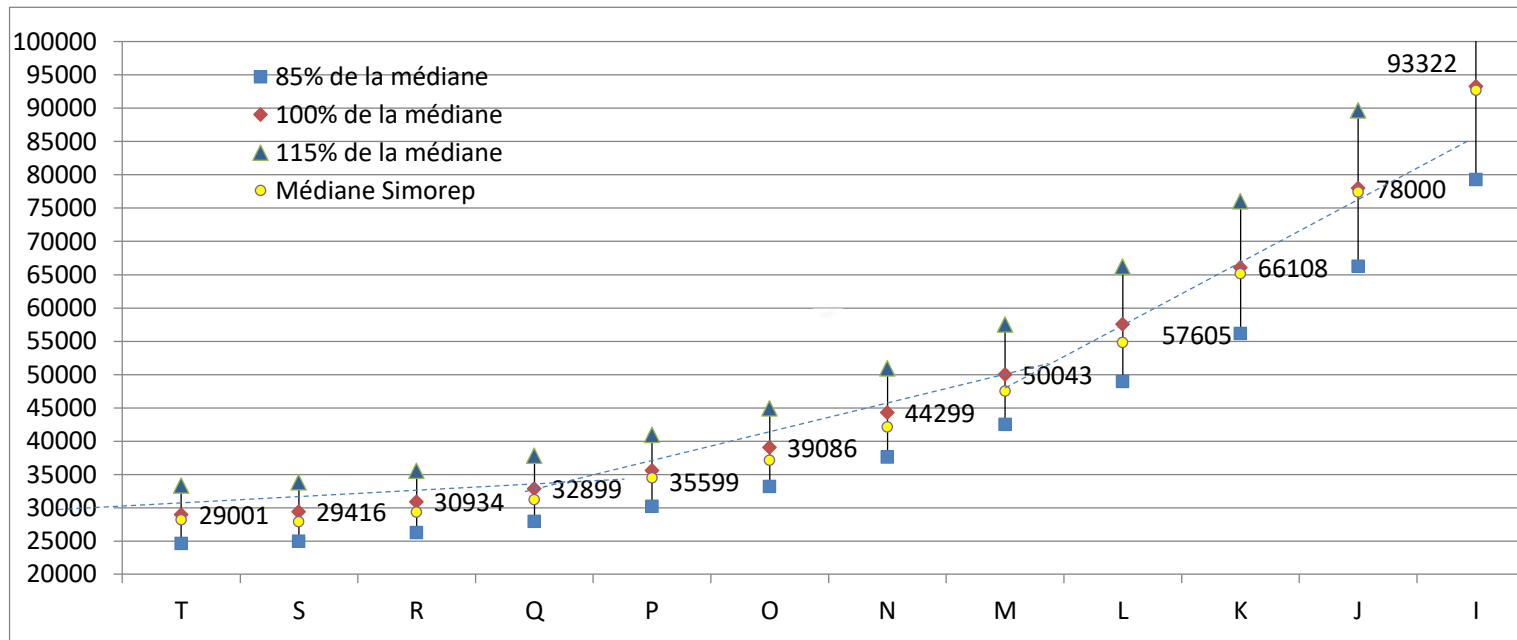
Il est donc urgent de réaliser des pesées de postes sur ces lettres (assistante SP, des MRTEC, préparateurs, BE, acheteurs, responsable de service technique)

Bonne nouvelle cette année l'entreprise va travailler sur la maintenance et la production



Partie 5 : impact de l'utilisation des médianes sur l'évolution salariale (gestion entre 85% et 115%)

	T	S	R	Q	P	O	N	M	L	K	J	I
médiane 2021 comm en janvier 2021	29001	29416	30934	32899	35599	39086	44299	50043	57605	66108	78000	93322
85% de la médiane	24651	25004	26294	27964	30259	33223	37654	42537	48964	56192	66300	79324
100% de la médiane	29001	29416	30934	32899	35599	39086	44299	50043	57605	66108	78000	93322
115% de la médiane	33351	33828	35574	37834	40939	44949	50944	57549	66246	76024	89700	107320
Médiane Simorep	28211	27948	29390	31263	34530	37148	42149	47544	54871	65177	77419	92708



Pour les lettres T à P, le changement de lettre apporte peu de dynamique salariale (particularités que l'on ne retrouve pas à la MFPM). L'évolution passe plus sur l'utilisation de la plage 85% 115%.

A partir de la lettre O, le discours de SP de changer de lettre pour avoir de l'évolution salariale prend du sens.

Il est donc important qu'il n'y ait pas de frein aux augmentations avant d'atteindre la limite des 115%.

Cette analyse ne porte que sur la rémunération de base annuelle (la notion de variable, de primes ou d'heures supplémentaires n'est pas pris en compte). Et en fonction du poste de chacun, rien que sur les postes de AV1 et AV2, cette autre rémunération peut varier de 1500 à 10000 euros brut annuel (soit plus de 600euros net/mois à lettre identique)

On mesure l'impact de la politique des 85%, la **priorité est de se concentrer pour avoir plus de salariés sur la zone 95,1% 105% ce qui l'entreprise fait et va encore faire en octobre 2021 et sur la zone 105% 115% sur les AV1 AV2 et AV3.**

Pour 2021, la CFE CGC portera ce message auprès de la direction dès août pour orienter le rattrapage d'octobre (cible 98%) et sur les cours d'années, afin que les oubliés de 2020 et de 2021 (ceux qui ont eu moins de 3% sur les 2 ans soit parce qu'ils étaient 0 ou plus ; ou ceux à plus de 95% fin mai 2021) soient reconnus, à travers les augmentations de salaire, à hauteur de leur implication.

Pour 2022, face à cette analyse, il nous semble prioritaire de **travailler sur le niveau des Médianes de toutes les lettres AV1, AV2 et AV3 pour prendre en compte le coût de la vie sur Bordeaux.**

Avec l'hypothèse d'une inflation à 1,5% en 2021, nous demandons au minimum une **augmentation de 3% des médianes avec un plancher à 1000 euros.**

Et surtout, **plus de budget exceptionnel pour rattraper les médianes,** nous souhaitons que les augmentations de mai (liées à la performance) soient suffisantes pour atteindre les cibles du groupe MICHELIN.

Et donc en lien nous demandons sur **une politique salariale de 4,5% concentrée sur le mois de mai + 1% de cours d'années.**

Cela permettra d'accompagner l'évolution des médianes et d'atteindre la cible des 100% de positionnement marché souhaité par le groupe MICHELIN.

Analyse rémunération variable lettres inférieures ou égale à L soit 390 personnes sur 410 (hors intéressement et participation)

